

ST2S

SCIENCES ET TECHNOLOGIES DE LA SANTÉ ET DU SOCIAL

Tu es attiré(e) par les relations humaines dans le domaine sanitaire et social.

Tu es autonome.

Tu as un esprit d'initiative,
le sens du contact,
une aisance à communiquer.

Tu apprécies le travail en équipe.

La filière ST2S est pour toi !

FORMATION

Enseignement général :

Français (première)
Mathématiques
Histoire géographie / EMC
Langues vivantes
Philosophie (terminale)
EPS

Enseignement de spécialité:

Sciences et techniques sanitaires et sociales
Biologie et physiopathologie humaines
Physique-chimie pour la santé

QUE FAIRE APRES UN BAC ST2S ?

Etudes paramédicales

Infirmier/e
Diététicien/ne
Psychomotricien/ne
Aide-soignant/e
Opticien/ne-lunetier
Préparateur/trice en pharmacie
Manipulateur/trice en électroradiologie médicale

Etudes dans le domaine social

Assistant/e de service social
Educateur/trice spécialisé/e
Educateur/trice de jeunes enfants
Educateur/trice sportif
Animateur/trice socioculturel
Conseiller/e en économie sociale et familiale
Conseiller/e en insertion sociale et professionnelle

Biologie et physiopathologie humaines

L'étude de l'être humain dans sa globalité :

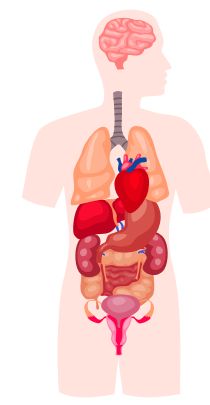
Anatomie => Structure

Physiologie => Fonctionnement

Pathologies => Dysfonctionnements

Les techniques de diagnostic médical et thérapies

Les analyses de cas clinique



Sciences et techniques sanitaires et sociales



Analyser des situations d'actualité sanitaire ou sociale et en comprendre les enjeux.

Identifier et analyser les besoins de santé et les besoins des individus et des groupes sociaux ainsi que leurs déterminants.

Examiner les réponses apportées par les politiques publiques, les dispositifs et les institutions sanitaires et sociales

Physique - chimie pour la santé

Analyser et diagnostiquer : processus de l'audition et de la vision, analyses chimiques des milieux biologiques, principes de l'imagerie médicale.

Faire des choix autonomes et responsables : besoins énergétiques de l'être humain, rôle des biomolécules et médicaments, gestion responsable des ressources naturelles.



BACCALAUREAT

Le contrôle continu

Tout au long de l'année de première et de terminale, le contrôle continu compte pour **40 % de la note du bac**. Il prend en compte la moyenne annuelle de toutes les disciplines du tronc commun qui ne font pas l'objet d'épreuves terminales.

Les épreuves finales

En fin de première, chaque lycée présente une épreuve anticipée écrite et orale de français.

En classe de terminale, les candidats présentent **4 épreuves**:

- deux épreuves écrites portent sur les enseignements de spécialité choisis.
- une épreuve écrite de philosophie
- un Grand oral reposant sur la présentation d'un projet préparé dès la classe de première par l'élève. D'une durée de 20 minutes, cet oral se déroule en deux parties :

- la présentation d'une question portant sur l'un des deux enseignements de spécialité et choisie par le jury.

- un échange sur tout ou une partie du programme de première et de terminale de ses enseignements de spécialité en lien avec la question présentée.

Le jury est composé de deux professeurs dont un enseignant d'une des deux spécialités.

Ces 5 épreuves représentent 60 % de la note du bac

Coefficients épreuves baccalauréat ST2S

EPREUVES ANTICIPEES

Français (écrit)	coefficient 5	épreuve écrite	4h
Français (oral)	coefficient 5	épreuve orale	20 min

EPREUVES FINALES

Philosophie	coefficient 4	épreuve écrite	4h
Epreuve Grand oral terminale	coefficient 14	épreuve orale	20 min
Chimie, biologie et physiopathologie humaines	coefficient 16	épreuve écrite	4h
Sciences et techniques sanitaires et sociales	coefficient 16	épreuve écrite	3h



FORMATIONS DANS LE DOMAINE DU PARAMEDICAL

Les soignants (infirmiers, aides-soignants, puériculteurs...) assistent une équipe médicale. Les professionnels de la rééducation (psychomotricien, kinésithérapeutes, diététiciens...) travaillent sur la prescription d'un médecin qui a identifié les troubles du patient. Les métiers de l'appareillage (opticien-lunetier, audioprothésiste...) font appel à des compétences et savoir-faire plus manuels. Enfin l'assistance médicale et technique (techniciens d'analyse, biomédicale, manipulateur en électroradiologie médicale...) associe les connaissances médicales à la maîtrise de technologies.

La liste des employeurs potentiels est longue: hôpitaux publics, cliniques privées, établissements médico-sociaux, instituts spécialisés dans l'accueil des personnes handicapées, maisons de retraite, associations, cabinets libéraux, services de soins à domicile, centre de rééducation fonctionnelle.

Sans oublier les maison de santé pluri-professionnelles qui se développent en milieu rural et dans certaines zones en périphéries des villes. Ces nouvelles structures qui regroupent médecins et paramédicaux, permettent une prise en charge coordonnée des patients, une mutualisation des moyen et un travail en équipe.

Les cursus paramédicaux rejoignent progressivement le schéma universitaire LMD (licence-master-doctorat). Objectif: faciliter toutes les passerelles entre les différents cursus de santé et favoriser la poursuite d'études des étudiants.

Certains diplômes confèrent dès à présent le grade de licence (bac + 3) par exemple les DE d'ergothérapeute, de manipulateur d'électroradiologie médicale, d'infirmier, de pédicure-podologue (dans le cas d'une convention) et le CC d'orthoptiste. D'autres sont reconnus au niveau master (bac+5) comme le CC d'orthophoniste ou le DE de masseur-kinésithérapeute.



PROFESSIONS DANS LE DOMAINE DU PARAMEDICAL

AIDE-SOIGNANT/E

ASSISTANT/E DENTAIRE

AUXILIAIRE DE PUÉRICULTURE

DIÉTÉTICIEN/NE

ERGOTHÉRAPEUTE

INFIRMIER/E

MANIPULATEUR/TRICE EN ÉLECTRORADIOLOGIE MÉDICALE

MASSEUR/EUSE-KINÉSITHÉRAPEUTE

OPTICIEN/NE-LUNETIER

ORTHOPHONISTE

ORTHOPROTHÉSISTE

ORTHOPTISTE

OSTÉOPATHE

PÉDICURE-PODOLOGUE

PRÉPARATEUR/TRICE EN PHARMACIE

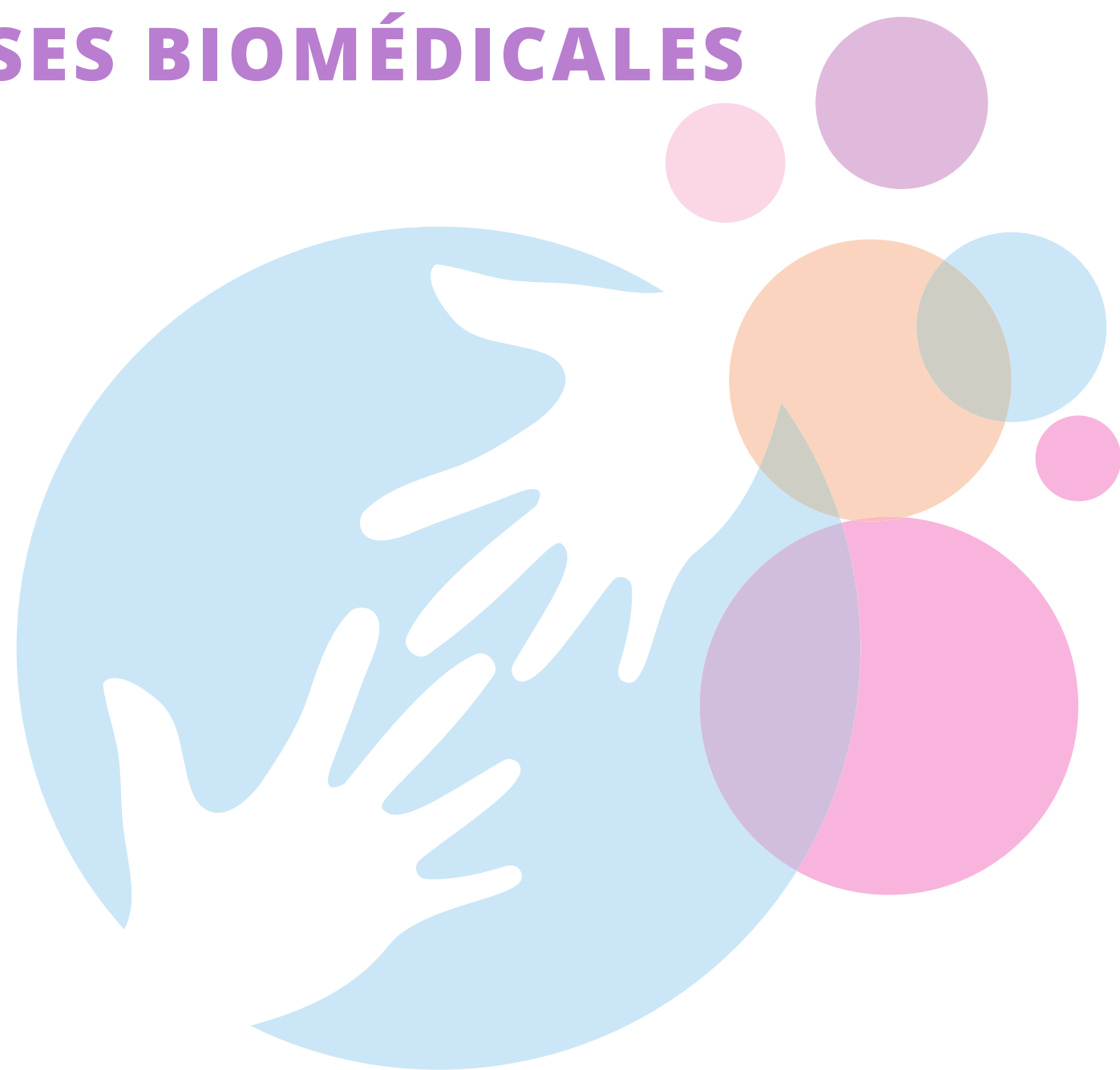
PROTHÉSISTE

PSYCHOMOTRICIEN/NE

PUÉRICULTEUR/TRICE

SECRÉTAIRE MÉDICAL/E

TECHNICIEN/NE D'ANALYSES BIOMÉDICALES



FORMATIONS DU SOCIAL

LES DIPLOMES D'ÉTAT DU SOCIAL

Ils correspondent chacun à un métier précis.

Certains sont obligatoires pour exercer, comme le diplôme d'état d'assistant de service social.

Ils se préparent en 1 à 3 ans dans les écoles du social, des établissements publics ou privés agréés par le ministère de la santé et des solidarités. Certains sont accessibles sans le bac et d'avec le bac ou bac + 2.

LES AUTRES FORMATIONS DU SOCIAL

Les BTS (brevet de technicien supérieur) économie sociale et familiale ou services et prestations des secteurs sanitaire et social ainsi que les 5 parcours du BUT (bachelor universitaire de technologie) carrières sociales donnent aussi accès aux métiers du social.

Le BUT est un diplôme en 3 ans, accessible après le bac, proposé en IUT. À l'issue des deux premières années, les étudiants ayant validé les quatre premiers semestres obtiennent un DUT (diplôme universitaire de technologie) à fin de faciliter les passerelles vers d'autres formations. Le but permet une insertion professionnelle ou une poursuite d'études en Master, école de commerce ou dans des formations spécialisées.

Ils peuvent être complétés par une licence générale ou professionnelle, puis par un Master ou un DE de travail social.

Par ailleurs, les formations de conseiller pénitentiaire d'insertion et de probation ainsi que d'éducateurs de la protection judiciaire de la jeunesse sont accessibles sur concours après bac+3 en droit ou en sciences humaines. Les élèves fonctionnaires sont ensuite formés pendant 18 mois à deux ans au sein d'écoles rattachées au ministère de la justice : l'ENAP (école nationale d'administration pénitentiaire) et l'ENPJJ (école nationale de protection judiciaire de la jeunesse).

En plus des diplômes, les métiers du travail social exigent un certain nombre de savoir être comme le sens de l'écoute, la disponibilité, l'autonomie et l'adaptabilité.



PROFESSIONS DU SOCIAL

PROFESSIONS DANS LE DOMAINE SOCIAL

ASSISTANT/E DE SERVICE SOCIAL

ACCOMPAGNANT/E ÉDUCATIF ET SOCIAL

ANIMATEUR/TRICE SOCIOCULTUREL

ASSISTANT/E MATERNEL/LE

CONSEILLER/E EN ÉCONOMIE SOCIALE ET FAMILIALE

CONSEILLER/E EN INSERTION SOCIALE ET PROFESSIONNELLE

ÉDUCATEUR/TRICE SPÉCIALISÉ/E

MONITEUR/TRICE - ÉDUCATEUR/TRICE

TECHNICIEN/NE DE L'INTERVENTION SOCIALE ET FAMILIALE

