

# Filière Technologique

# ST2S

Sciences et Technologies  
de la Santé et du Social



ENSEMBLE SCOLAIRE

Saint Jean XXIII 

NOTRE-DAME DE FONDETTES - SAINT MARTIN - SAINTE URSULE

## Spécialités :

- **STSS** : Sciences et Techniques Sanitaires et Sociales
- **BPH** : Biologie et Physiopathologie Humaines
- **Physique - Chimie pour la santé**



## Pôle Thématique

### En Première :

- L'identification et l'analyse de la situation sanitaire et sociale de la population française.
- La protection sociale.
- Les modes d'intervention dans le domaine de la Santé et du Social.

### En Terminale :

- Les politiques sanitaires et sociales : une réponse aux besoins sanitaires et sociaux de la population française.

## Pôle Méthodologies appliquées au secteur sanitaire et social

### En Première :

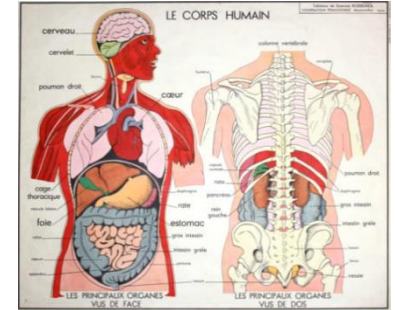
- La démarche d'étude.

### En Terminale :

- La démarche de projet.



# BPH

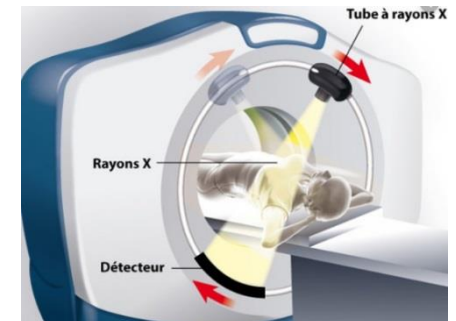


## Etude de l'être humain dans sa globalité :

- Anatomie → Structure
- Physiologie → Fonctionnement
- Pathologies → Dysfonctionnement

## Techniques de diagnostic médical et thérapies

### Analyse de cas clinique





# Physique – Chimie pour la santé

## Domaines du vivant, de la santé et de l'environnement

- **Prévenir et sécuriser :**

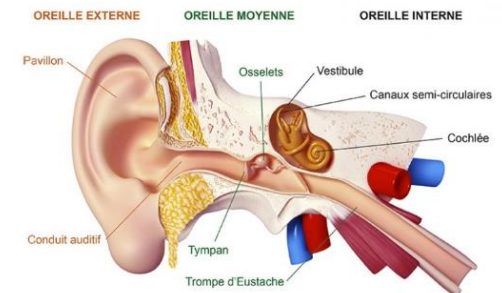
- La sécurité chimique et électrique dans l'habitat
- La sécurité routière

- **Analyser et diagnostiquer :**

- Les ondes sonores dans le processus de l'audition
- La propagation de la lumière dans le processus de la vision

- **Faire des choix autonomes et responsables :**

- Analyse des besoins énergétiques pour une alimentation réfléchie
- Rôle des biomolécules dans l'organisme pour une prévention sanitaire efficace



## ENSEIGNEMENT COMMUN

	1ère	Tle	Coef
Mathématiques *	3h	3h	5
Histoire-Géographie *	1h30	1h30	5
Langues Vivantes A et B * + ETLVA (Enseignement Technologique en Langue Vivante A)	4h (dont 1h d'ETLVA)		5
EPS	2h	2h	5
Français	3h		10
Philosophie		2h	4

## ENSEIGNEMENT DE SPECIALITE

Physique-Chimie pour la santé *	3h		5
Biologie et Physiopathologie Humaines	5h		
Chimie, Biologie et Physiopathologie Humaines		8h	16
Sciences et Techniques Sanitaires et Sociales	7h	8h	16

## ENSEIGNEMENT OPTIONNEL

Langue des Signes Française	2h	2h	
Musique	2h	2h	
Arts plastiques	2h	2h	

\* : Epreuves communes

## Poursuites d'études après BAC ST2S \_ promo 2019-2020 \_ Lycée Ste Ursule \_ Tours

Formations	Effectif	Localisation	Pourcentage
Ecole d'Infirmière	14	(12 IFRSS Croix-Rouge + 1 IFSI CHRU Trousseau + 1 en Corrèze)	32
Ecole d'Aide-Soignant (IFAS)	5	(2 CHRU Trousseau + 1 Angers + 1 Blois + 1 Thouars)	11
Prépa Infirmière	3	IRSS	6
Prépa Aide-soignante	1	IRSS	2
Prépa Ergothérapeute	1	IRSS	2
<b>CAP AEPE (Accompagnant Educatif Petite Enfance) par alternance en 1 an</b>	<b>2</b>	<b>MFR Bourgueil + IRSS</b>	<b>4</b>
FMEM (Formation de Manipulateurs d'Electroradiologie Médicale)	1	CHRU Trousseau	2
DE Assistant de Service Social	2	ITS Institut du travail Social_Tours	5
DUT Carrières Sociales	2	Université Tours	5
<b>BTS SP3S par alternance</b>	<b>3</b>	<b>Campus des Métiers et de l'Artisanat_Joué-les-Tours</b>	<b>7</b>
BTS Opticien-lunetier	1	ESOO (Ecole Supérieure d'Optique de l'Ouest) Angers	2
<b>BTS Podo-orthésiste par alternance</b>	<b>1</b>	<b>Campus des Métiers et de l'Artisanat_Joué-les-Tours</b>	<b>2</b>
BTS Diététique	1	EPMS_Tours	2
<b>Préparateur en Pharmacie par alternance</b>	<b>2</b>	<b>CFA_Joué-les-Tours</b>	<b>5</b>
<b>IMT (Institut des métiers et des Technologies des industries pharmaceutiques et cosmétiques) Formation de Technicien Supérieur par alternance</b>	<b>1</b>	<b>IMT_Tours</b>	<b>2</b>
PASS Option Sciences de la Vie	2	Université Tours	5
Licence Psycho Option Accès Santé (LAS)	1	Université Tours	2
Licence STAPS	1	Université Orléans	2
Bachelor Développement et Economie Responsable (Ecole de Commerce)	1	Angers	2



## **Le plus de la formation à Sainte Ursule :**

- **Formation lettre de motivation en Première ST2S**
- **Formation CV en Terminale ST2S**
- **Stages découverte Métiers sur les petites vacances :**
  - avec présentation orale et création d'affiches
  - pour entraînement au Grand Oral et au PIX
- **Présentations Métiers-Formations**



# Si vous êtes :

- Curieux, à l'écoute des autres
- Intéressé par l'actualité
- Travailleur et appliqué ...



Si vous souhaitez poursuivre des études supérieures en vue d'emploi dans les secteurs paramédical et social

Bienvenue pour une demi-journée d'**immersion** en classe de 1 ST2S ou TST2S

**Contact :**      [cwazni@peda-steursule.org](mailto:cwazni@peda-steursule.org)

**Descriptif des deux créneaux possibles :****Mercredi 10h-17h :**

<b>Horaire</b>	<b>salle</b>	<b>Discipline</b>	<b>Classe</b>
10h15 – 11h10	F 102	Physique-Chimie pour la Santé (Mme Wazni)	1ST2S
11h15 – 12h	A 301	Formation lettre de motivation – Recherche de stages (Mme Wazni)	
12h – 13h		Déjeuner possible au lycée en compagnie des 1ST2S	
13h55 – 14h50	F 101	BPH (Biologie et Physiopathologie Humaines) (Mme Jeanblanc)	TST2S
14h50 – 16h55	Salle multimédia	STSS (Sciences et Techniques Sanitaires et Sociales) (Mme Suffys)	1ST2S

**Vendredi 8h-12h30 :**

<b>Horaire</b>	<b>salle</b>	<b>Discipline</b>	<b>Classe</b>
8h10 – 9h25	F 102	STSS (Sciences et Techniques Sanitaires et Sociales) (Mme Suffys)	1ST2S
9h30 – 9h50		récréation : échanges avec les Terminales ST2S	
9h50 – 11h10	labo orange	Physique-Chimie pour la Santé (Mme Wazni)	TST2S
11h10 – 12h05	F 102	BPH (Biologie et Physiopathologie Humaines) (Mme Jeanblanc)	1ST2S
12h05 – 12h30	labo orange	Formation lettre de motivation – Recherche de stages (Mme Wazni)	

(sous réserve de modifications si évaluations)

électroradiologie  
psychothérapeute  
pédicure  
famille service infirmier spécialisé sociale  
social éducateur enfants jeunes assistant  
manipulateur médicale  
diététicien conseiller économie